

# COMBI PRO LIN



**Ati**

# ATI COMBI PRO LIN

## ISOLATION 2 EN 1 : COMBINAISON PRO PREMIUM ÉTANCHE + PRO LIN RESPIRANT

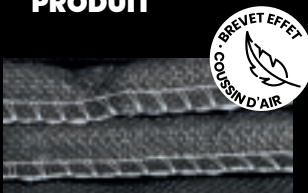
### CARACTÉRISTIQUES PRODUIT

Longueur x largeur du rouleau	10 m x 1,5 m *
Surface du rouleau	15 m² *
Épaisseur du rouleau PRO LIN	70 mm (±15 mm)
Épaisseur du rouleau PRO PREMIUM	90 mm (±10 mm)
Masse surfacique	1.10 kg/m² *
Poids des rouleaux	33 kg

\* Informations identiques pour le PRO LIN et le PRO PREMIUM



### LES AVANTAGES PRODUIT



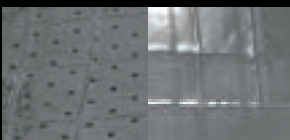
#### DOUBLE COUTURE LATÉRALE + SURJET

Limite la surépaisseur au chevauchement des lés. Apporte un effet coussin d'air, augmente la rapidité de pose.



#### ÉLÉMENTS À BASE DE LIN

Aident à réguler l'hygrométrie, favorisent le bien-être et le confort général de votre maison.



#### FILMS PERFORÉS + FILMS ÉTANCHES

Les films étanches du PRO PREMIUM assurent la fonction pare vapeur requise côté intérieur et les films microperforés du PRO LIN permettent la migration de la vapeur d'eau côté extérieur.

### CONDITIONNEMENT

Référence	264586
Rouleaux par colis	2
Colis par palette	10
m² par palette	150
Code EAN	3700101823320

### PRODUITS ASSOCIÉS



ATI FIX PRO noir  
96 mm x 25 m

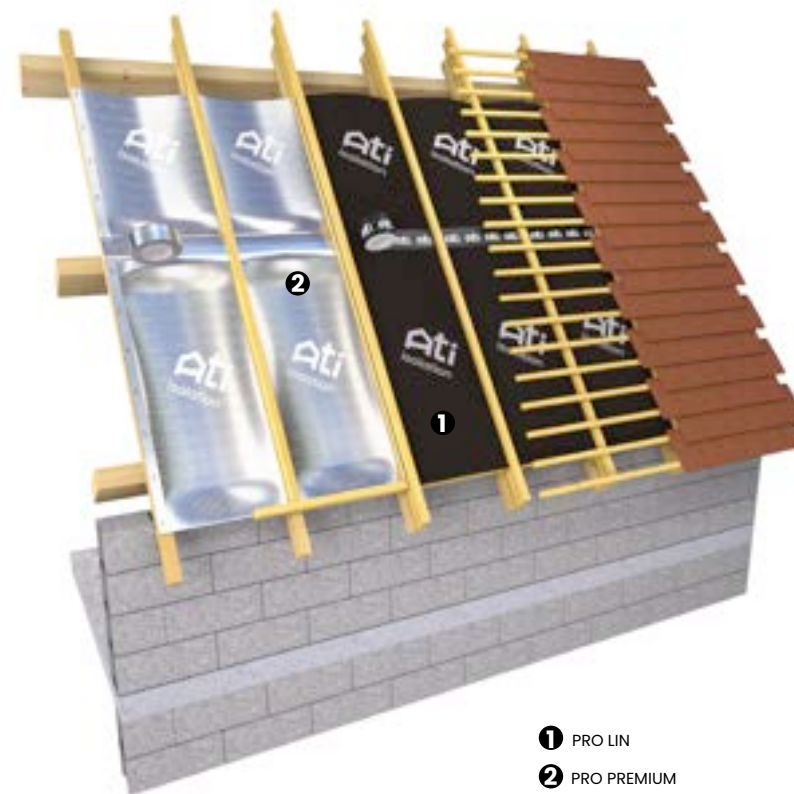


Cutter



Adhésif PP argent  
100mm x 50m

### SCHEMA DE POSE - SUR TOITURE



① PRO LIN

② PRO PREMIUM

**R = 6.71. m² K/W**

Résistance thermique suivant le rapport de calcul n°185 SF/23 pour une inclinaison à 45° incluant : une lame d'air ventilée, l'ATI PRO LIN, une lame d'air non ventilée, l'ATI PRO PREMIUM.

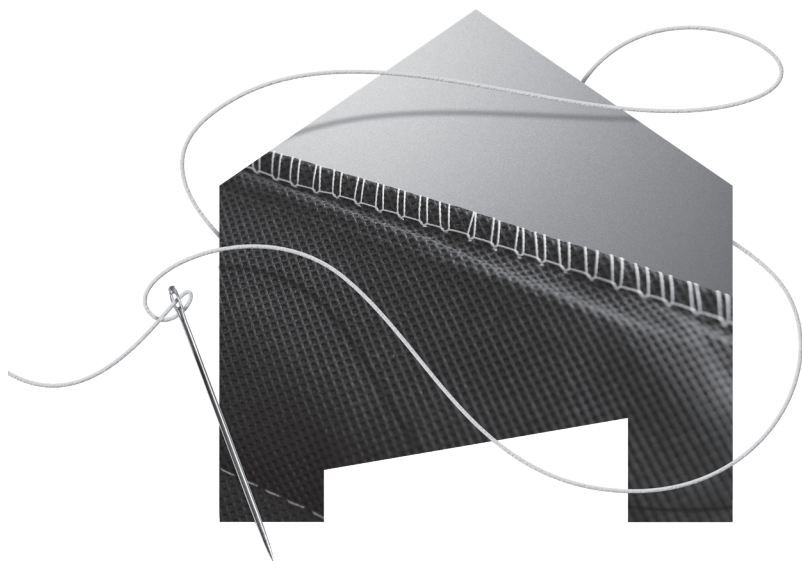


EN 13859-1&2  
EN 13984



\* Information sur le niveau d'émission de substances volatiles dans l'air intérieur, présentant un risque de toxicité par inhalation, sur une échelle de classe allant de A+ (très faibles émissions) à C (fortes émissions)

RÉSISTANCE ÉVALUÉE SELON  
**EN16012+A1**  
en cours d'évaluation selon la norme EN ISO 22097



**Ati**  
isolation

**Tissons des liens durables**



1 avenue des Troussillières, 01150 Blyes



04.78.80.51.89



info@ati-isolation.com



**ati-isolation.com**